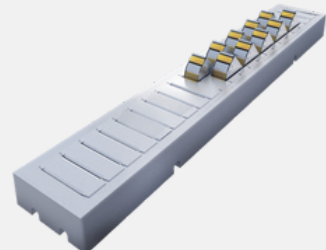


- 本系統可自動偵測車輛並限制車輛滑行移動
- 降低在裝載過程中車輛意外離場的風險
- 降低堆高機等機械從裝卸碼頭(平台)掉落的風險... 確保作業安全



氣動式 車輛輪擋安全控制系統

- ✓ 嵌入式混凝土基坑設計，輪擋解除時與地面貼平無突起
- ✓ 鍍鋅材質，不易氧化、使用壽命長
- ✓ 採用氣動式設計，不使用油類，可避免油類洩漏造成汙染
- ✓ 可根據車輛大小不同調整擋塊數量 選配



氣動式車輛輪擋安全控制系統 理想又安全的解決方案

適用多種類型車輛

適用於大、小型車輛
如:貨車、卡車、小客車..等

操作方便的人機介面

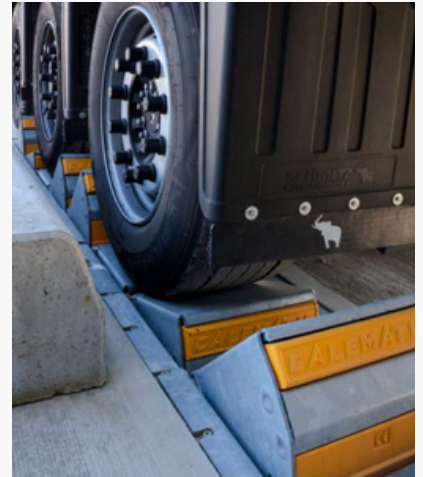
系統設計安全、人性、好上手
易學易懂，無須耗時繁複教學

可切換自動/手動模式

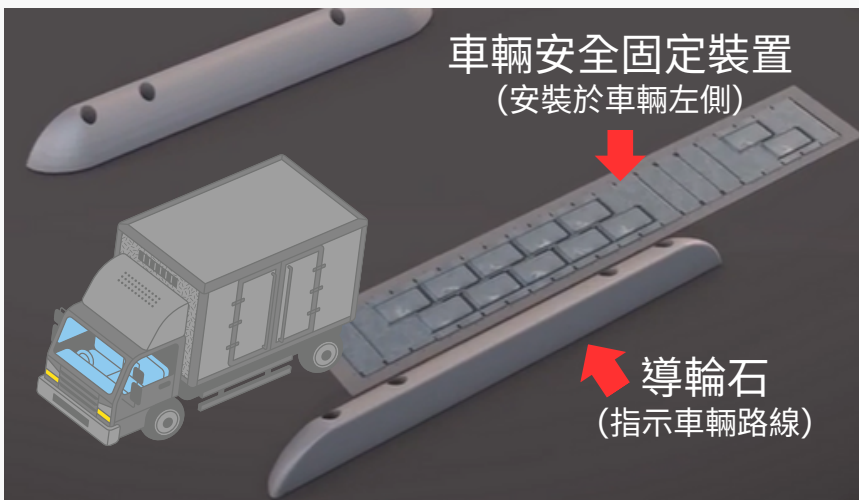
如遇緊急情況，可旋鈕切換模式



輪擋下降圖示



輪擋上升圖示



圖示僅供參考，實物以出貨為準。

自動偵測車距

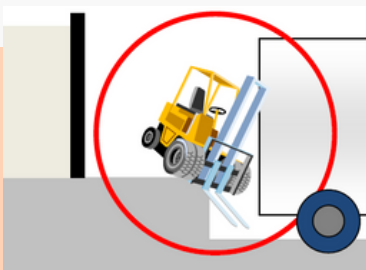
進場和停車時進行**兩段式**偵測
雙重確認車輛位置

車輛進退場指示燈

引導駕駛在碼頭輪擋區的進場、退場
燈號 (不受白天/夜晚影響)

自動固定車輛

車輛正確停放時自動觸發
輪擋上升，可防止車輛滑動



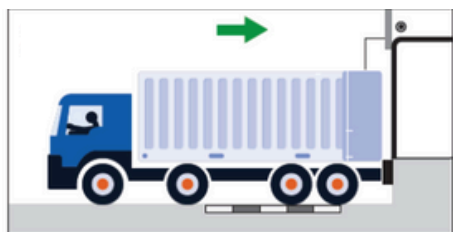
未安裝自動輪擋系統，可能導致：

- ①車輛在未經允許的情況下任意移動
- ②駕駛員未拉手剎車，導致車輛無預警滑動...等

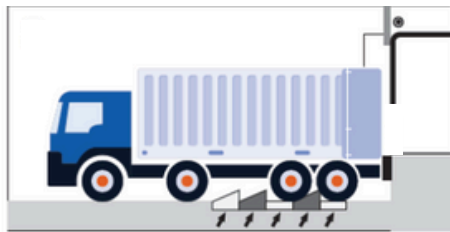
造成**人員受傷、貨物損壞，裝卸機械掉落等....風險**



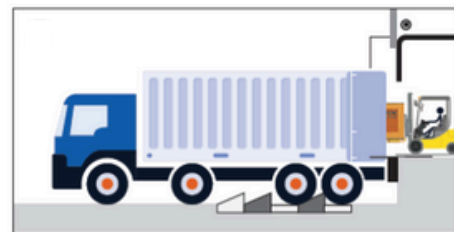
流程說明 (僅供參考，實物以出貨為準)



1. 車輛駛入碼頭(車輛偵測中)



2. 車輛停妥後，進入輪擋升起狀態



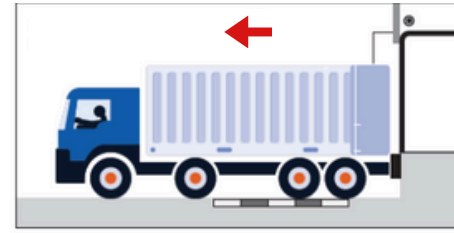
3. 進行搬運貨物作業...



4. 搬運完畢後，進行撤出作業



5. 按實體或人機介面按鈕，解除輪擋



6. 輪擋解除後，車輛方可駛出碼頭

產品規格

	雙排輪擋	單排輪擋
示意圖		
楔塊數量	1 LINE / 5 DOUBLE CHOCKS	1 LINE / 5 SINGLE CHOCKS
適用車輛	大、小型車輛 (如:貨車、卡車、聯結車、小客車...等)	大型車輛 (如:貨車、卡車、聯結車...等)
選配	<ul style="list-style-type: none"> 1 LINE/6~8 DOUBLE CHOCKS 導輪石 	<ul style="list-style-type: none"> 1 LINE / 6~8 SINGLE CHOCKS 導輪石



貝爾特科技有限公司

TEL | 03-582-2099

FAX | 03-583-0389

LINE | @757wfque

🕒 08:30 — 17:30 (Mon.-Fri.)



立即詢問